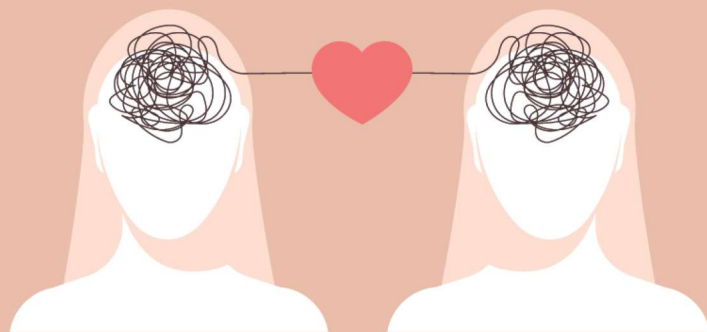
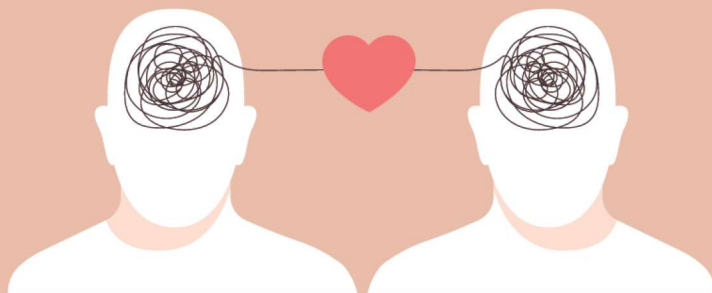
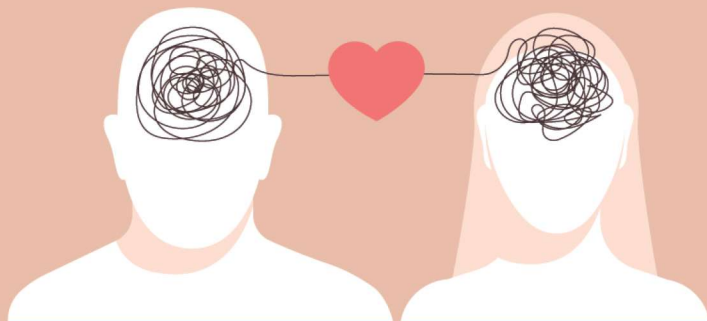


Nei rapporti ci vuole testa

SCOPRI I NOSTRI TEST PER PREVENIRE
LE MALATTIE SESSUALMENTE TRASMISSIBILI



Prenditi cura di te
(e degli altri)



GoldenLabMed

Le **malattie sessualmente trasmissibili (MST)** si diffondono prevalentemente attraverso contatti sessuali non protetti. Inoltre, alcune possono essere trasmesse al nascituro anche durante la gravidanza, il parto, l'allattamento al seno.

Usualmente le MST non presentano sintomi. Quando presenti, i sintomi comuni sono rappresentati da perdite vaginali o uretrali, ulcera genitale e dolore al basso ventre. Nella maggior parte dei casi, le più comuni MST di origine batterica sono curabili attraverso antibiotici o altri farmaci specifici prescritti dal medico, ma è di fondamentale **importanza che la terapia sia corretta, mirata e somministrata il prima possibile.**

Sebbene l'uso corretto del preservativo rappresenti un metodo efficace per proteggersi dalle MST e dall'HIV, lo screening con **diagnosi precoce** offre la migliore opportunità per un trattamento mirato, per prevenire ulteriori trasmissioni.

Bianalisi offre la possibilità di eseguire la ricerca di MST come *Trichomonas vaginalis*, *Chlamydia trachomatis*, *Neisseria gonorrhoeae* e *Treponema pallidum* a cui possono essere aggiunti altri test in base ai sintomi oppure al rischio di esposizione.

CHECK-UP MST 1

€99

Il test si esegue su campione di urine del mattino, su tamponi uretrali o cervicali

Neisseria Gonorrhoeae | Analisi qualitativa del DNA

Trichomonas vaginalis | Analisi qualitativa del DNA

Chlamydia trachomatis | Analisi qualitativa del DNA

Mycoplasma genitalium | Analisi qualitativa DNA

CHECK-UP MST 2

€40

Il test si esegue su campione di sangue

Virus Epatite B | Ricerca Antigene s e Anticorpi anti-antigene s

Virus Epatite C | Ricerca Anticorpi

HIV 1-2 (Virus immunodeficienza umana) | Ricerca Anticorpi e antigene p24

Treponema pallidum | Analisi qualitativa VDRL e TPHA

In caso di positività per una specifica MST, è opportuno avvertire il proprio/i propri partner. Inoltre, è utile discutere il risultato con il proprio medico ed eseguire ulteriori indagini per valutare la presenza di altre infezioni a trasmissione sessuale.

È importante consultare un professionista della salute per interpretare correttamente i risultati e sviluppare un piano di gestione personalizzato.

Per info e prenotazioni
chiama lo 011 198 810 40
oppure visita il sito
www.goldenlabmed.com

